

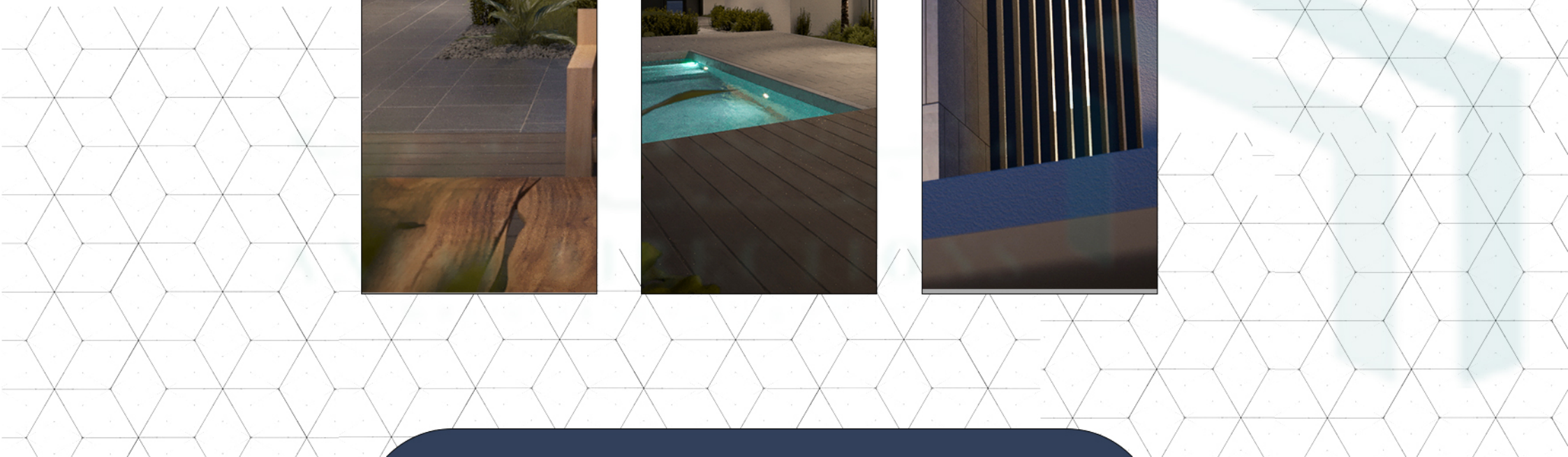
# VILLA

تفرد وإتقان، بلمسات عصرية راقية

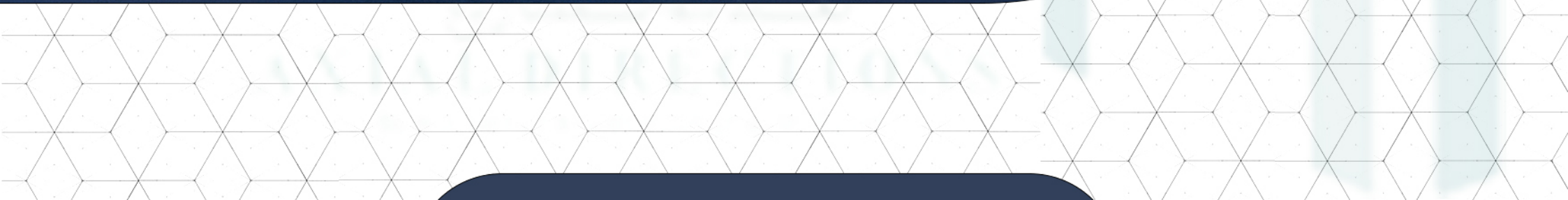


# VILLA

# فيلا



# الواجهة الرئيسية



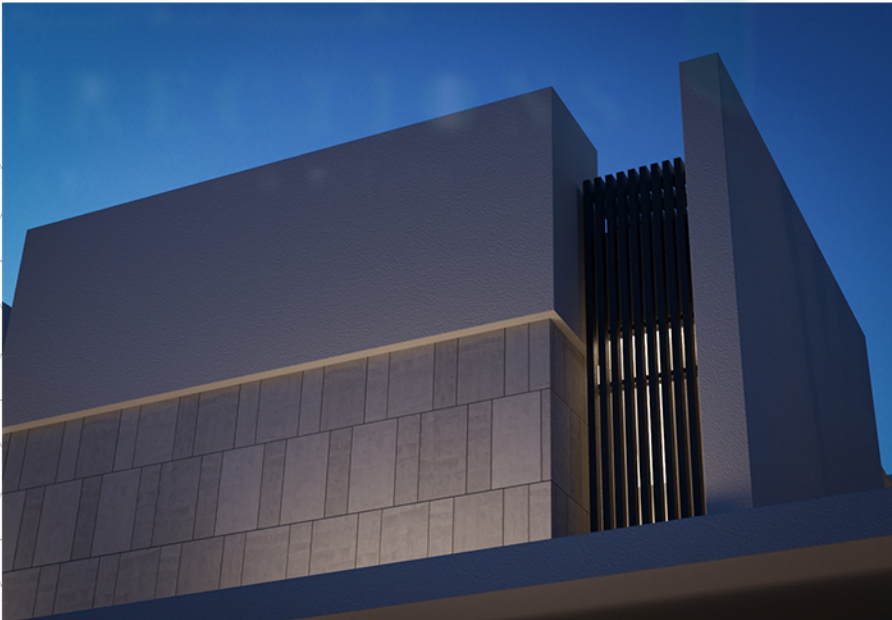


# الواجهة الجانبية





# مناظير للفيلات



# الموقع العام



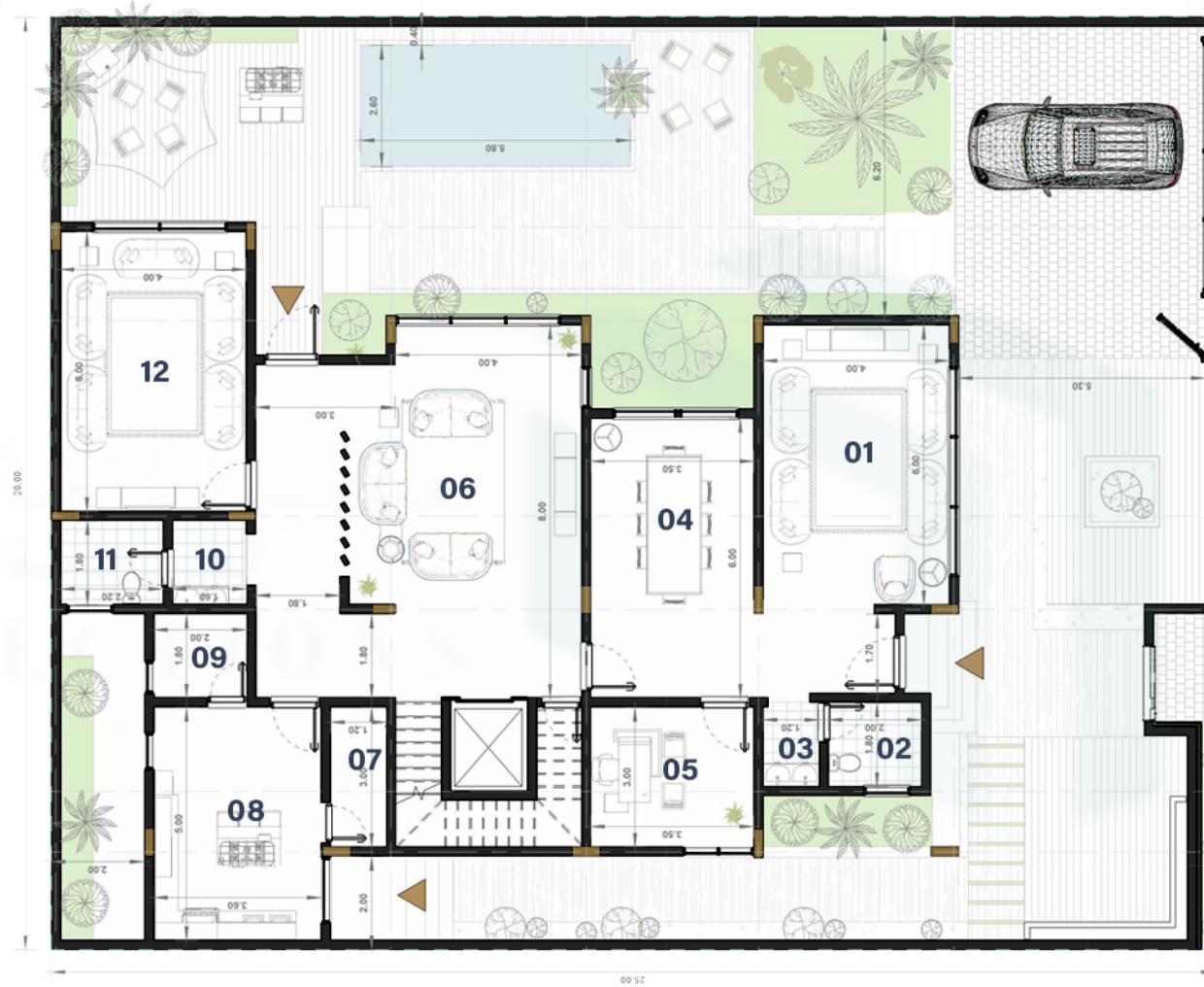
مساحة الارض:  
500 متر مربع  
أطوال الارض:  
20X25 متر  
عدد الادوار:

دورين  
إجمالي المساحة البنائية:  
455 متر مربع



# مخطط الدور الارضي

مساحة الدور الارضي:  
212 متر مربع



10- مغاسل (1.8 م X 1.6 م)  
11- دورات المياه (2 م X 1.8 م)  
12- مجلس نساء (6 م X 4 م)

7- المستودع (3 م X 1.2 م)  
8- المطبخ (5 م X 3.6 م)  
9- الغسيل (2 م X 1.8 م)

4- صالة الطعام (4.2 م X 3.5 م)  
5- مكتب (3 م X 3.5 م)  
6- صالة المعيشة (6 م X 5 م)

1- المجلس الرئيسي (6 م X 4 م)  
2- دورة المياه (2 م X 1.8 م)  
3- المغاسل (1.2 م X 1.8 م)

# مخطط الدور الاول

مساحة الدور الاول  
243 متر مربع



7- غرفة نوم ٢ (6 م X 5 م)  
8- دورة مياة (2.2 م X 1.8 م)  
9- تراس (2 م X 10.4 م)

4- ركن مطبخ مصغر (4 م X 3.7 م)  
5- صالة المعيشة (4 م X 4 م)  
6- غرفة نوم ١ (5 م X 5 م)

1- غرفة النوم الرئيسية (7 م X 6 م)  
2- دورة المياة (3.1 م X 4.6 م)  
3- تبديل ملابس (4.6 م X 3 م)

# توزيع فراغات الدور الارضي



# توزيع فراغات الدور الاول





## صالة المعيشة



# المواصفات الفنية

## الإرتفاعات

| الدور  | الارتفاع الصافي (بعد التشطيب) |
|--------|-------------------------------|
| الأرضي | 3 متر                         |
| الأول  | 3 متر                         |

## الأبواب

- الأبواب الخارجية من الحديد المغلف بشرائح الخشب المعالج.

## الأرضيات

- الأرضيات الخارجية من بلاطات الانترلوك (interlock tiles).
- الأرضيات الداخلية من ألواح البورسلان باللونين الرخامي والخشبي

## الخرانات

- خزان مياه أرضي من الخرسانة المسلحة بحجم 78 متر مكعب.
- خزان مياه علوي معزول حرارياً بحجم 6 متر مكعب.
- خزان صرف صحي من الخرسانة المسلحة بحجم 48 متر مكعب (في حال عدم وجود شبكة صرف صحي).

## المباني

- الحوائط الخارجية من البلوك الاسمنتي المعزول حرارياً بسماكة 20 سم.
- الأسطح الخارجية معزولة لمقاومة الرطوبة والحرارة.

## الواجهات

- تغطية أجزاء من الواجهات الخارجية بألواح من الخشب المعالج والمقاوم للظروف المناخية.
- دهانات أمريكية خارجية باللونين الأبيض والرمادي.

# المواصفات الفنية

## أعمال التكييف

- جميع الفراغات مكيفة بوحدة تكييف منفصلة (split units) باستثناء وحدتين كاسيت (cassette units) للمطبخين الداخلي والخارجي.

## الأعمال الصحية

- استخدام نظام السباكة المعلقة لتسهيل عملية الصيانة.

## المصعد

- التأسيس لمصعد يخدم جميع الأدوار.

## المواقف

- مساحة المواقف تتسع لسيارتين.



# الدراسة الإنشائية

تم الأخذ بالإعتبار تقليل تكاليف البناء  
في الدراسة الإنشائية قدر الإمكان

